

Vakinformatie voor  
boilers

–weishaupt–

Weishaupt modulaire boiler  
WMS 300/120 LE / Eco / A

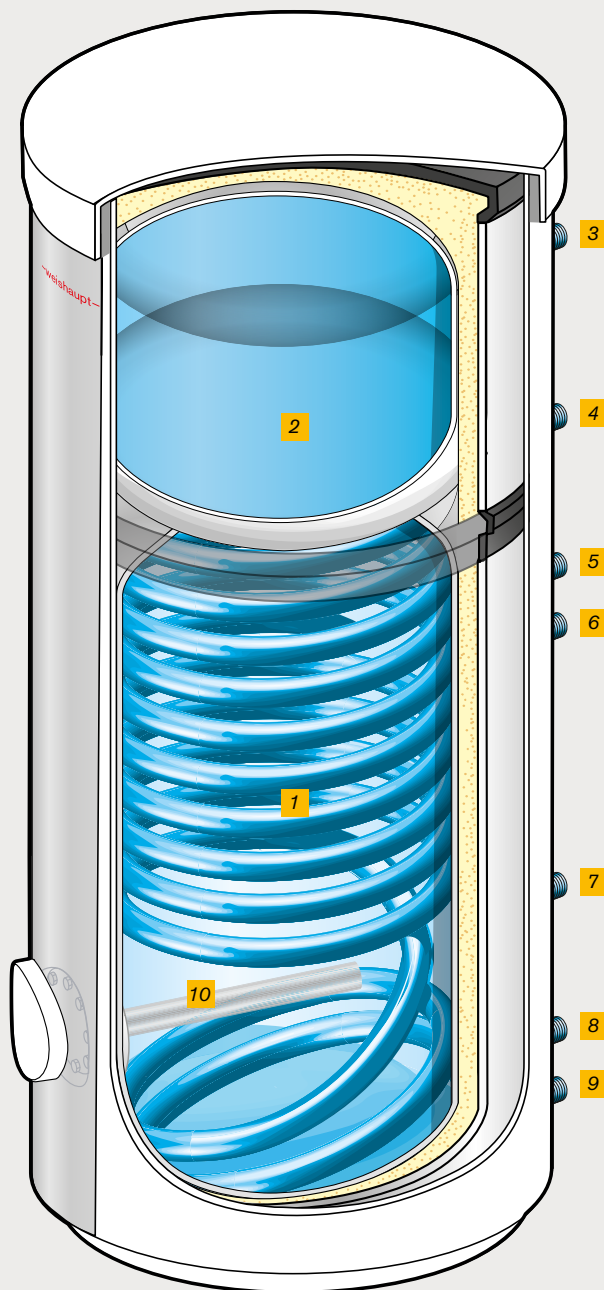
**Transport en  
plaatsing  
eenvoudig gemaakt.**



# Eenvoudig modulair

Nog nooit was het zo eenvoudig om een terugloop-buffervat te verbinden met een boiler. De deling van het product in twee modules maakt dit mogelijk. De kantelmaat, die bij boilers van deze grootte vaak voor moeilijkheden zorgt of plaatsing zelfs onmogelijk maakt, wordt bij de WMS bijna irrelevant. De boiler met 300 liter volume vormt de onderste module, die aangevuld wordt door het erbovenop geplaatste buffervat met 120 liter volume.

- 1 Boiler (300 liter)
- 2 Buffervat (120 liter)
- 3 Ingang buffervat
- 4 Uitgang buffervat
- 5 Warm water
- 6 Vertrek warmtegenerator
- 7 Circulatie
- 8 Terugloop warmtegenerator
- 9 Sanitair warm water
- 10 Magnesiumanode



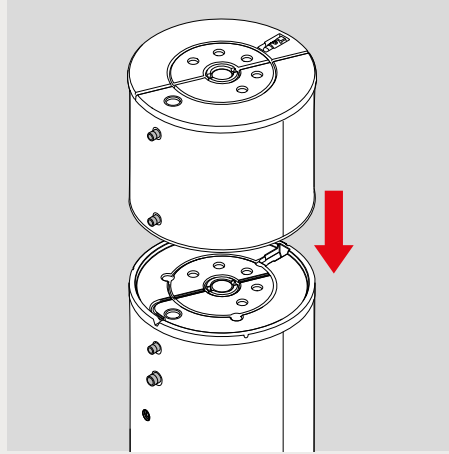
Weishaupt modulaire boiler WMS

## Opbouw



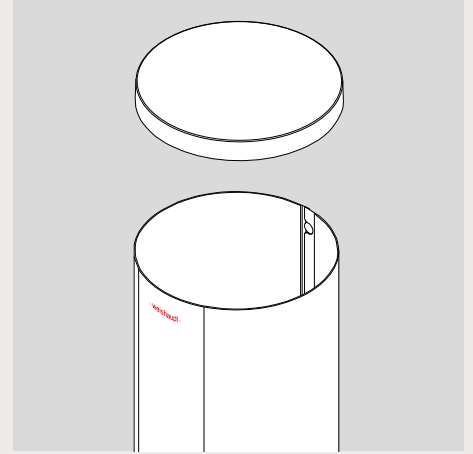
### Vervoeren

De modulaire boiler wordt in twee delen geleverd en wordt zo in meerdere stappen naar de gewenste locatie gebracht. Smalle trappenhuizen of ingangen zijn gemakkelijker te passeren.



### Samenstellen

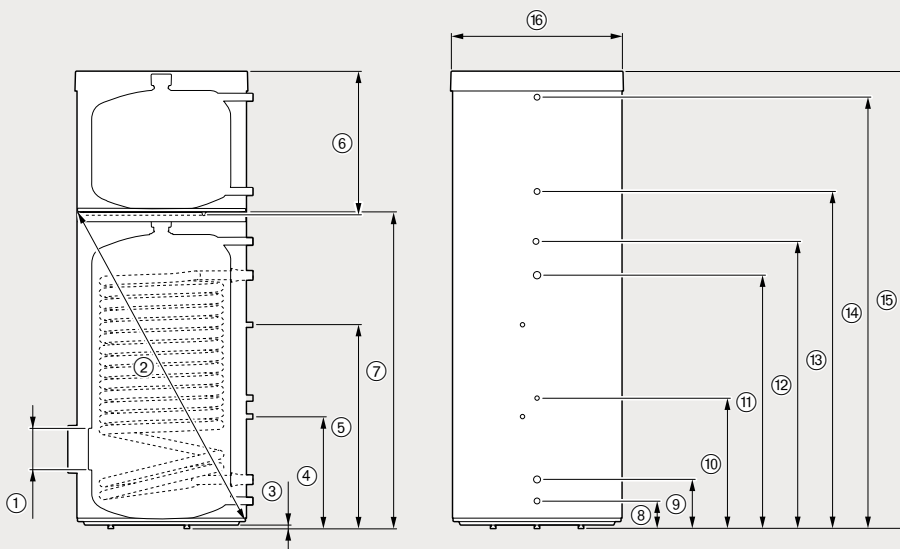
Op de opstellingsplaats wordt het buffervat op de boiler geplaatst, vergelijkbaar met het tand- en groef-principe. Vervolgens gebeurt het leidingwerk.



### Ommanteling en deksel

De unit wordt netjes afgewerkt met een ommanteling die beide modules optisch met elkaar verbindt. Er zijn uitsparingen in de ommanteling gelaten voor de leidingen en het deksel omvat de bovenrand beschermend.

## Afmetingen

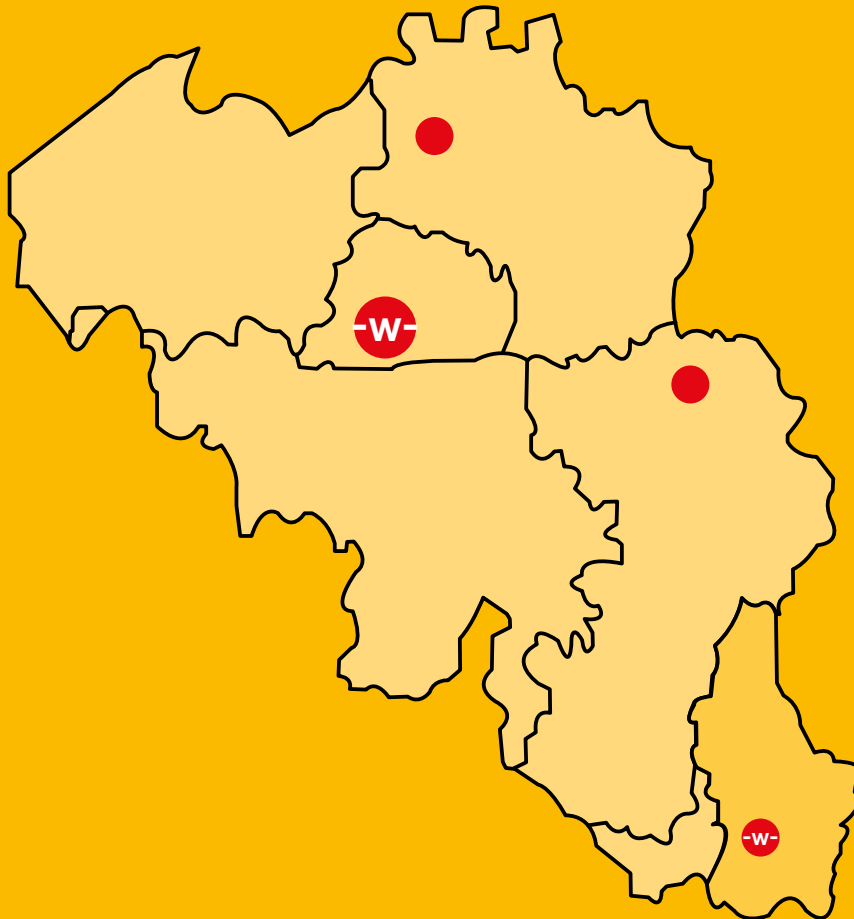


① Revisieopening	114 mm
② Kantelmaat	1515 mm
③ Voetschroeven	15 ... 40 mm
④ Dompelhuls onderaan	482 mm <sup>(1)</sup>
⑤ Dompelhuls bovenaan	880 mm <sup>(1)</sup>
⑥ Hoogte WES 120	620 mm <sup>(1)</sup>
⑦ Hoogte WAS 300	1371 mm <sup>(1)</sup>
⑧ Sanitair warm water G1	118 mm <sup>(1)</sup>
⑨ Terugloop warmtegenerator G1 ¼	211 mm <sup>(1)</sup>
⑩ Circulatie G3/4	563 mm <sup>(1)</sup>
⑪ Vertrek warmtegenerator G1 ¼	1093 mm <sup>(1)</sup>
⑫ Warm water G1	1239 mm <sup>(1)</sup>
⑬ Uitgang WES 120	1459 mm <sup>(1)</sup>
⑭ Ingang WES 120	1866 mm <sup>(1)</sup>
⑮ Hoogte totaal	1979 mm <sup>(1)</sup>
⑯ Diameter deksel	748 mm

<sup>(1)</sup> Heeft betrekking op 15 mm voetschroefhoogte.

Technische gegevens	WMS 300/120 LE / Eco / A
Vermogen 80/10/60 °C	tot 3,0 m <sup>3</sup> /h
Continu vermogen	68 kW
Aftaphoeveelheid	1160 l/h
Vermogenscoëfficiënt bovenaan	9
Kortetermijnvermogen bovenaan	395 l/10 min
Inhoud boiler / buffervat	287 l / 121,5 l
Totale afmetingen (diameter x hoogte)	748 mm x 1979 mm
Leeggewicht boiler / buffervat	174 kg / 58 kg

Wij zijn  
daar  
waar u  
ons nodig  
hebt.



**Weishaupt agentschappen**

**Brussel**

Paepsemiaan, 7  
1070 Brussel  
Tel. 02/343.09.00  
[brussel@weishaupt.be](mailto:brussel@weishaupt.be)

**Antwerpen**

Krijtersveld 8 - KMO-zone Noord  
B - 2160 Wommelgem  
Tel.: +32(0)3/355 15 80  
[vlaanderen@weishaupt.be](mailto:vlaanderen@weishaupt.be)

**Luik**

Parc Industriel des Hauts-Sarts  
Rue de l'Abbaye, 8  
B - 4040 Herstal  
Tel.: +32(0)4/264 65 06  
[wallonie@weishaupt.be](mailto:wallonie@weishaupt.be)

 Hoofdzetel

 Agentschap